



1



2

設計公司 / Estúdio AMATAM
 空間性質 / 健身房
 座落位置 / 葡萄牙
 面積 / 291 平方公尺
 主要建材 / 混凝土、回收橡膠、瓷磚、金屬網
 完工時間 / 2016 年 9 月

位於葡萄牙布拉加 (Braga) 大型購物商
 城 Nova Arcada 裡的 Krush-It，是間十分另類
 的健身房，酷黑的時尚氛圍，以「非主流」定
 位出專屬的獨特性格，醒目的外觀令人想一窺
 究竟。

由兩位建築師 João Amaral 和 Manuela
 Tamborino 帶領的建築師事務所 Estúdio
 AMATAM 是操刀設計 Krush-It 的幕後推手，以
 量體、材質、紋理、圖像等元素，在期望與未
 知間塑造出不可預測的戲劇化關係，映照出健
 身房鮮明的態度，創造富有活力與愉悅的運動
 體驗。

Estúdio AMATAM 挑戰在預算不高的條件
 下，完成充滿想像力的質感空間，將多元材質
 以新鮮的手法營造出工業風格，並在當中添加
 些奢華細節。在約 290 平方公尺的有限空間中，
 置入兩個不同功能的區域，一為擺放許多訓練
 器材的 Panic Room，另一間為環形階梯式的飛
 輪教室 Stress Room，其他公共空間包括更衣

1. 入口接待櫃台覆蓋著亮面瓷磚，與周圍的混凝土質地形成明暗、粗糙與平滑的視覺反差對比。
2. 燈管以直線方向豎起，再罩上金屬網，為工業風格添上時髦氣息。
3. 酷黑的時尚氛圍，映照出健身房鮮明的態度，創造富有活力與愉悅的運動體驗。
4. 室內使用經濟實惠的建材，但以特殊的裝飾手法構築出超值的整體氛圍。

室、置物櫃、接待櫃台和休閒區等。

全黑的飛輪教室 Stress Room 如一個倒三
 角形，讓學員可以清楚看見前方的教練和大型
 螢幕。LED 燈條隨著音樂節奏轉換顏色，勾勒
 出空間的層層輪廓，激勵運動者不斷踏步向前
 邁進；而 Panic Room 的地面混合使用回收橡
 膠輪胎顆粒，以利用其耐衝擊、吸噪音的材料
 優點。

入口接待櫃台、休閒區和更衣室外覆蓋著
 具光澤的亮面瓷磚，與周圍的混凝土牆面、地
 面形成明暗、粗糙與平滑的視覺反差對比。挑
 高的天花下，裝設在牆面上的燈管以直線方向
 豎起，再罩上金屬網片，為工業風格添上時髦
 氣息。灰、黑色調不但凸顯出不同材質的紋
 理，更強調粗獷率性的空間個性。建築師 João
 Amaral 和 Manuela Tamborino 表示，室內使
 用經濟實惠的建材，但以特殊的裝飾手法構築
 出超值的整體氛圍。



3

極限健身房 Krush-It Fitness Club

撰文 / 黃培寧 攝影 / Invisible Gentleman

設計師
 João Amaral
 Manuela Tamborino



4



5



6

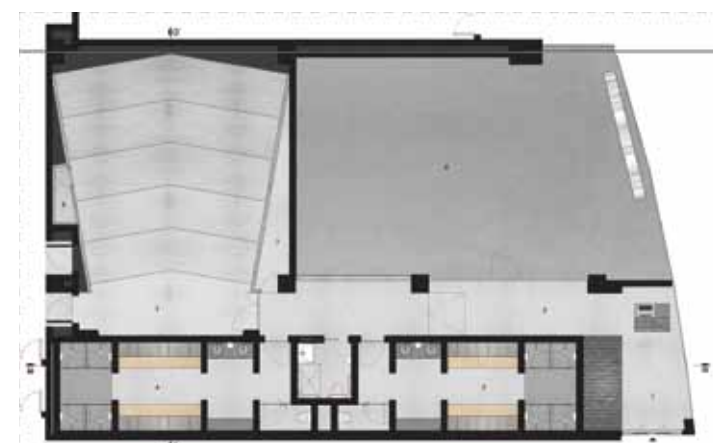


7

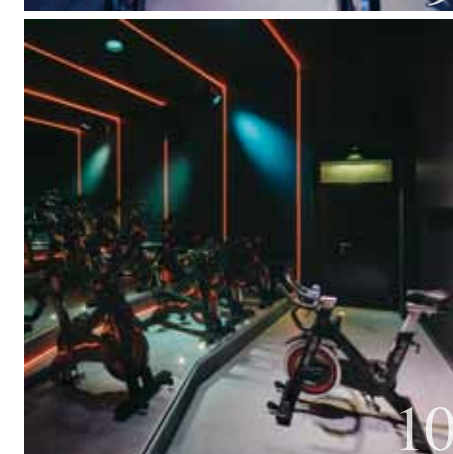


8

6. Panic Room 的地面混合使用回收橡膠輪胎顆粒，以利用其耐衝擊、吸噪音的材料優點。
 7.8. 灰、黑色調不但凸顯出不同材質的紋理，更強調粗獷率性的空間個性。
 9.10. 飛輪教室 Stress Room 如一個倒三角形，讓學員可以清楚看見前方的教練和大型螢幕，LED 燈條隨著音樂節奏轉換顏色。



9



10